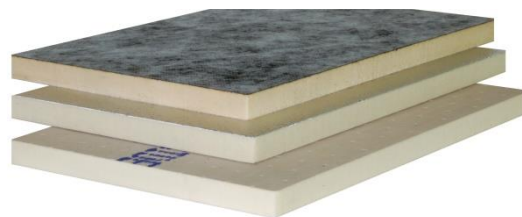
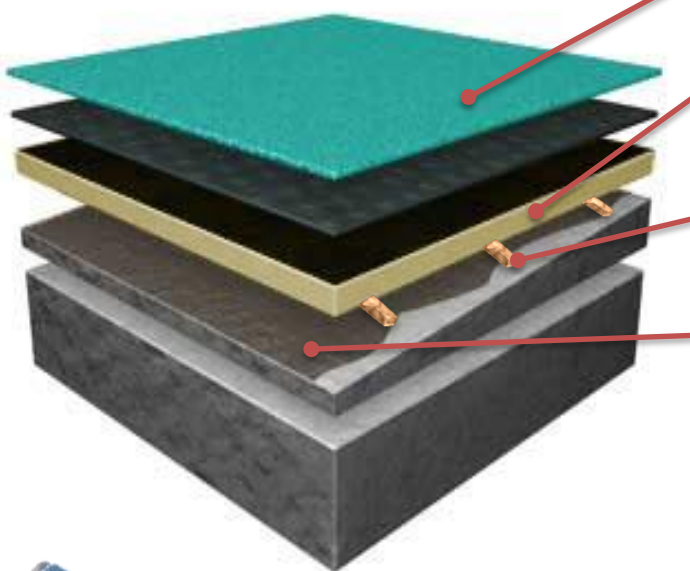


# pirmate®

MAIS ISOLAMENTO COM MENOS ESPESSURA



Cobertura Plana com placas de isolamento térmico Pirmate B aderidas com cola técnica expansiva **Soudatherm 250** sobre suporte com barreira ao vapor em membrana betuminosa com alma em alumínio e face superior areada, Impervap S.



Sistema de impermeabilização Imperalum, bicapa ou monocapa, aderido ao Pirmate B

Placas de isolamento térmico Pirmate B Coladas ao suporte com Soudatherm Roof 250

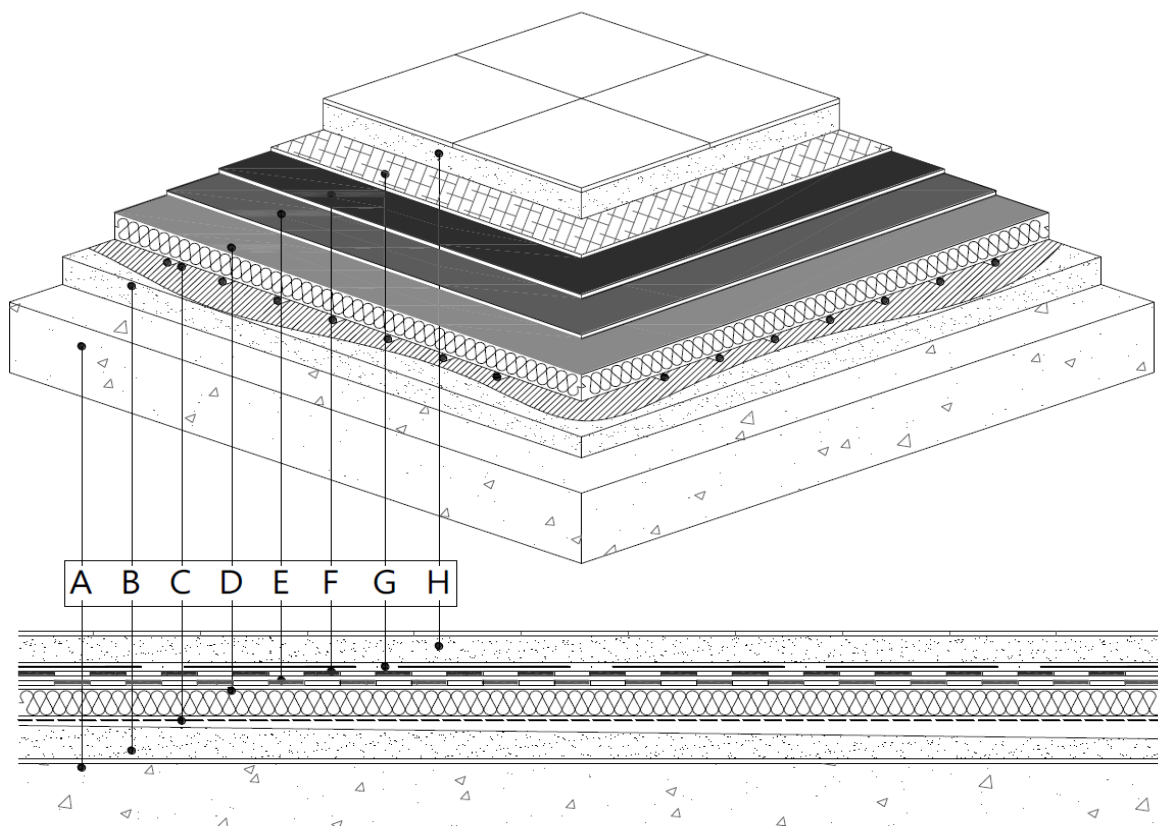
Cola expansiva SoudaTherm Roof 250 em cordões aplicados de 40cm em 40cm

Membrana Impervap S como barreira ao vapor



## COBERTURAS PLANAS ACESSÍVEIS A PESSOAS

SOLUÇÃO COM ISOLAMENTO TÉRMICO | COBERTURA TRADICIONAL | SISTEMA ADERIDO



- A. Suporte
- B. Camada de forma – Pendentes e regularização
- C. Barreira ao vapor em membrana betuminosa com alma em alumínio e face superior areada, **IMPERVAP S** totalmente aderida ao suporte
- D. Isolamento térmico em placas de poliisocianurato recobertas a betume na face superior, **PIRMATE B**, aderidas à barreira ao vapor com cola técnica expansiva **SoudaTherm Roof 250**
- E. Membrana de impermeabilização em betume plastómero APP com 3 Kg/m2 e armadura de fibra de vidro, protegida a polietileno em ambas as faces, **POLYPLAS 30**, aderida às placas de isolamento térmico com chama de maçarico direcionada apenas à membrana betuminosa
- F. Membrana de impermeabilização em betume plastómero APP com 4 Kg/m2 e armadura de poliéster, protegida a polietileno em ambas as faces, **POLYSTER 40 T**, totalmente aderida à primeira membrana
- G. Manta geotêxtil de fibras sintéticas com 200 g/m2 como camada separadora, **IMPERSEP 200**
- H. Proteção pesada