

IMPERSTOP®

Descrição do Produto

Constituição:

Imperstop são perfis em PVC que garantem a estanquicidade em juntas de elementos de betão. As três medidas standard existentes permitem a devida adequação do produto à realidade da obra.

Características:

Fabricados com resinas de cloreto de polivinil de alta qualidade e plastificantes seleccionados que lhe conferem a necessária maleabilidade para uma eficaz aderência aos elementos de betão.

Os perfis estão ensaiados pelo Laboratório Nacional de Engenharia Civil (LNEC).

Apresentação:

Imperstop 150 (150mm * 30 ml)

Imperstop 200 (200mm * 30 ml)

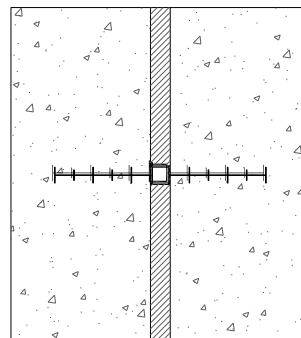
Imperstop 300 (300mm * 25 ml)

Aplicação:

Perfil deverá ser posicionado horizontalmente, rigorosamente a meio da espessura do elemento a betonar.

A betonagem deve ser cuidadosamente vibrada de modo a garantir uma densidade homogénea do betão.

Zona de enchimento e refechamento opcional.



Recomendações de Manuseamento e Armazenamento:

- Transportar e armazenar sempre sob protecção climatérica - i.e. sol, chuva, geada, granizo, neve.

Eco Recomendações:

- A separação selectiva e o reencaminhamento dos resíduos decorrentes da aplicação destes produtos, são da inteira responsabilidade do aplicador ou utilizador, de acordo com a legislação aplicável.
- Os resíduos de membranas betuminosas da Imperialum foram analisados em laboratório acreditado e classificados como não perigosos, de acordo com o Decreto-Lei n.º 183/2009, que estabelece o Regime Jurídico da Deposição de Resíduos em Aterro.

Os valores apresentados nesta ficha técnica são resultantes dos ensaios de controlo de qualidade realizados pela Imperialum (ISO 9001). Imperstop é uma marca registada da Imperialum.