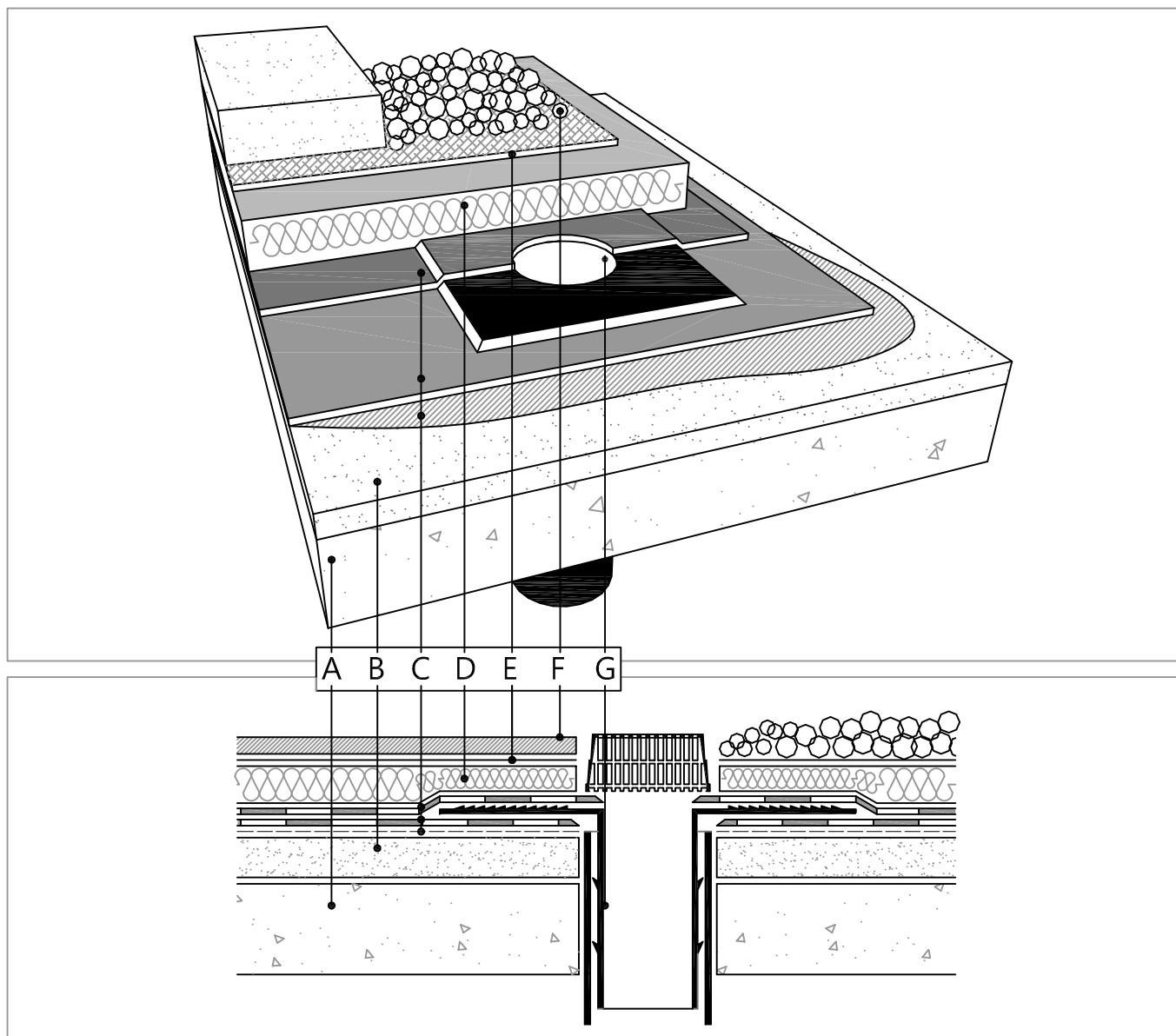




## 4.1 PONTOS OU ZONAS SINGULARES

### 4.1.7 REMATE EM TUBOS DE QUEDA VERTICAIS | SISTEMA ADERIDO

#### 4.1.7.1 COM ISOLAMENTO TERMICO em COBERTURA INVERTIDA



- A \_\_\_ Suporte
- B \_\_\_ Camada de forma - Pendentes e Regularização
- C \_\_\_ Sistema de impermeabilização bi-capa constituído por membranas de betume modificado com polímeros APP
- D \_\_\_ Isolamento térmico em placas de poliestireno extrudido, tipo IFOAM COBERTURA
- E \_\_\_ Manta geotêxtil de fibras sintéticas com 200 g/m<sup>2</sup> como camada separadora, tipo IMPERSEP 200
- F \_\_\_ Proteção pesada
- G \_\_\_ Bocal Dutral



NOTA: Membranas de impermeabilização produzidas com betume modificado com polímero plastómero (A.P.P.), resinas e "Filler". Consultar fichas técnicas e documentos de aplicação DA29, DA30, DA31 e DA32 concedidos pelo L.N.E.C