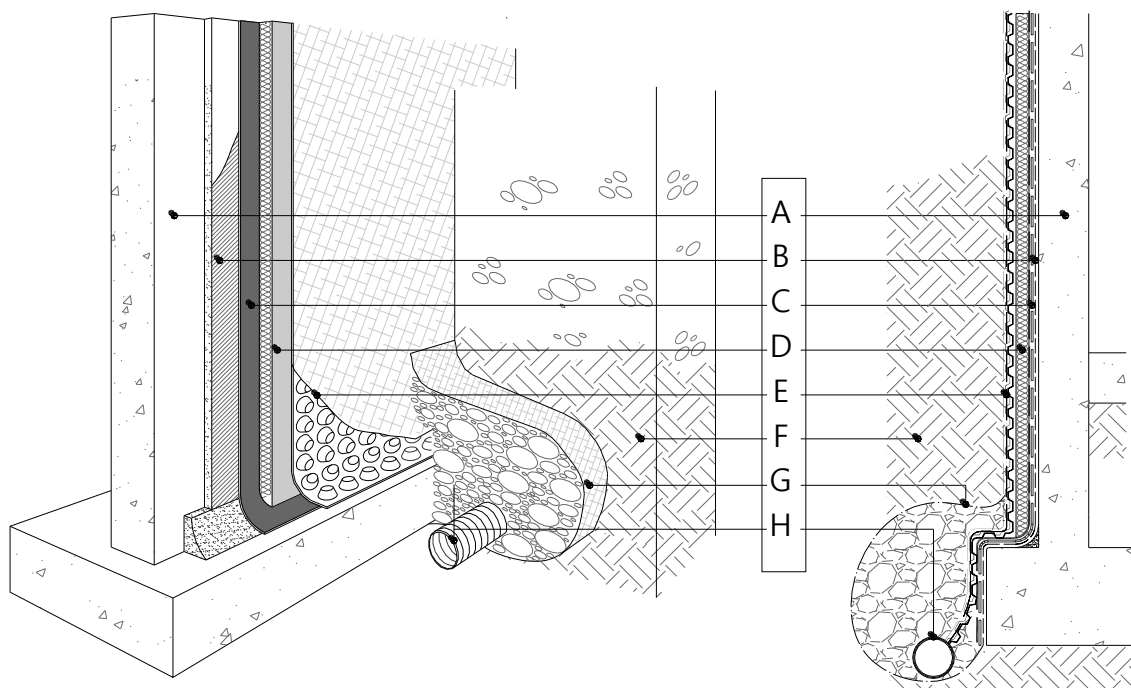




3.1. MUROS DE SUPORTE E CAVES — COM POSSIBILIDADE DE DRENAGEM
3.1.2. SOLUÇÃO COM ISOLAMENTO TÉRMICO | SISTEMA ADERIDO



- A. Suporte
- B. Emulsão betuminosa aplicada como primário de impermeabilização, tipo **IMPERKOTE F**
- C. Membrana de impermeabilização em betume plastómero APP com 4 Kg/m² e armadura de poliéster, protegida a polietileno em ambas as faces, tipo **POLYSTER 40**
- D. Isolamento térmico em placas de poliestireno extrudido, tipo **IFOAM COBERTURA**
- E. Lâmina granular em polietileno de alta densidade com geotêxtil incorporado, tipo **AGUADRAIN GEO**
- F. Terreno
- G. Manta geotêxtil de fibras sintéticas com 150 g/m² como camada separadora, tipo **IMPERSEP 150**
- H. Tubo de drenagem em PVC corrugado e ranhurado, tipo **IMPERDRENO**