

2003
maio



letter

nº3 Newsletter quadrimestral  imperialum

editorial



Imperialum Uma Aposta para o Futuro

O ano de 2003 começou na tendência conturbada que já se arrastava da segunda metade de 2002. Apesar disso, e como veremos mais adiante no artigo **1º Trimestre - A 'Performance'**, a **Imperialum** apresentou-se em contra-ciclo, ou seja, continua a evidenciar sinais de crescimento sustentado e isto não apenas no que diz respeito aos aspectos mais tangíveis como sejam os 'ratios' financeiros e económicos mas também, e não menos importante, no que diz respeito aos aspectos estruturais e estratégicos.

A **Imperialum** tem a firme intenção de se consolidar como empresa líder do seu sector, não apenas no mercado restrito Português mas também num espectro mais internacional. A **Imperialum** que já exporta os seus produtos, de uma maneira regular, para os mais variados quadrantes do mundo – Espanha, Bélgica, Chipre, Malta, Cuba, Médio Oriente, entre outros – desenvolveu agora toda uma nova linha de membranas impermeabilizantes, especificamente direccionada para as especificidades do mercado Espanhol estando desta forma em posição de competir de igual para igual neste mercado ainda caracterizado por singulares especificações locais.

Complementarmente, a **Imperialum** continua a desenvolver e testar novas materias e a enriquecer a sua oferta ao mercado através da inclusão de novas linhas-de-produto. Algumas destas novidades poderão já ser vistas na feira Tektónica 2003.

Na **Imperialum** acreditamos na nossa competência, capacidade e vontade. Estas qualidades estão alicerçadas em 35 anos de aprendizagem contínua com os nossos clientes, é neles que nos inspiramos e são eles a razão pela qual existimos.

Engº José Miguel Leonardo
Direção Geral

nesta edição

**1º Trimestre 2003
e a "Performance"
Imperialum, S.A.**

**Controlo da Qualidade
na Produção de
Misturas Betuminosas**

**Novas Tecnologias de
Insonorização**

A Gama Acústica da Imperialum

impersOm®

**Grandes Projectos...
Grandes Obras**

Breves

Casa Domótica

A Participação da Imperialum

Imperinfo

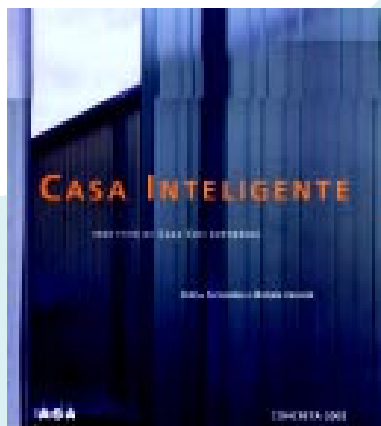


Aeroporto Francisco Sá Carneiro

Construtora: Teixeira Duarte, SA
Aplicador: A2A

Breves

CASA INTELIGENTE O Protótipo da Casa Contemporânea



Foi apresentada na última edição da Concreta 2002 – Feira de Construção do Porto – uma iniciativa pioneira no nosso país, a qual consistiu na construção de raiz de uma casa domótica ou também designada inteligente.

Este projecto, da autoria dos Arq^{tos} Fátima Fernandes e Michele Cannatá, constitui de facto uma inovação a nível nacional, porquanto foram aplicadas as mais recentes tecnologias ligadas à domótica, antecipando-se desta forma o que poderá ser a casa do futuro próximo.

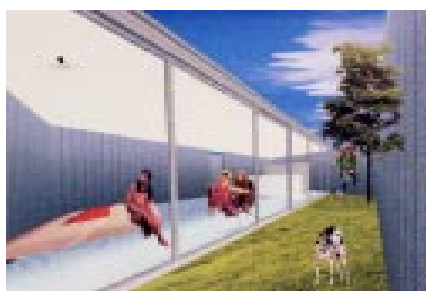
Para este projecto foi seleccionado um grupo restrito de empresas, que pela sua reconhecida competência técnica pudessem de facto aportar a este projecto a qualidade pretendida.

A Imperialum fez parte deste grupo de empresas, associando-se ao projecto através da especificação das impermeabilizações e dos isolamentos térmicos, estes últimos com a participação da Dow Portugal.

Todo este trabalho foi agora publicado em livro pelas edições ASA, tendo sido distribuído pelas principais escolas de arquitectura e engenharia, assim como pelos principais gabinetes de projecto portugueses.



Protótipo da Casa Inteligente



Protótipo da Casa Inteligente



Aplicação de Membranas Imperialum



Aplicação de Isolamento Térmico DOW



Ação de Formação

Faculdade de Engenharia do Porto
Universidade do Minho

A Imperialum, a convite da Faculdade de Engenharia do Porto e da Universidade do Minho, levou a cabo nos passados meses de Março e Abril respectivamente, acções de formação visando integrar no curriculum académico dos futuros engenheiros e arquitectos destes dois importantes estabelecimentos de ensino nacionais, os temas da impermeabilização, isolamentos térmicos, acústicos e drenagens.

Grupo Iperplano

A Imperialum recebeu no passado mês de Janeiro, um grupo de engenheiros e arquitectos da empresa de projecto e fiscalização Iperplano, uma das mais prestigiadas neste sector.

Esta acção insere-se na estratégia de formação levada a cabo de uma forma sistemática junto dos projectistas nacionais.

Tektónica 2003

De 7 a 11 de Maio, irá realizar-se mais uma Feira Internacional de Construção – Tektónica 2003 – na FIL, em Lisboa.

A Imperialum, mais uma vez, estará presente neste certame – stand 3D10, Pavilhão 3 – no sentido de promover as suas soluções, indo este ano, para além do novo stand, apresentar novas soluções e produtos nas áreas da impermeabilização, acústica, geotexteis e das drenagens.

Visite-nos!



1º Trimestre 2003 e a "Performance" Imperialum, S.A.

O primeiro trimestre de actividade de 2003 foi caracterizado, pela incerteza com consequências nefastas para as economias, atendendo aos desenvolvimentos geopolíticos militares do Iraque, que produziram oscilações no sentimento dos agentes económicos, quanto à inevitabilidade do conflito, ao seu início, à sua rapidez e à natureza do seu desfecho.

A diminuição da confiança dos agentes económicos, o avolumar das preocupações, as incertezas reinantes e o comportamento errático vigente, ao sabor, apenas e só, das notícias provenientes do Médio Oriente, conduziram a um abrandamento do consumo, que fez generalizar a diminuição do ritmo de crescimento da actividade económica.

Não obstante os efeitos colaterais do conflito supracitado, os indicadores económicos resultaram muito fracos em todas as frentes. Por conseguinte, a economia nacional (aberta ao exterior) foi adversamente afectada pelo abrandamento da procura interna e externa, despoletando uma contracção da sua actividade industrial.

No respeitante à "performance" da Imperialum nos primeiros três meses do ano sobressai uma dicotomia, cuja clivagem assume desvios antagónicos

consoante a vertente e óptica analisada.

Em termos homólogos, assume particular destaque pela positiva, o facto da empresa apresentar um nível de crescimento assinalável de 12% do seu volume de negócios, com carácter enfático para a trajectória de crescimento das emulsões de 20% e das membranas em 16%, enquanto as mercadorias registaram um acréscimo de 2%.

Na vertente dos custos de produção, o cenário foi inverso, traduzindo face ao mesmo período do ano transacto um recrudescimento de 9%, cujo desvio se compadece principalmente com a componente energética, face as alterações entretanto efectuadas, que ocasionaram um incremento de 96% face a 2002.

Em linha com uma das máximas de gestão, as empresas ou crescem ou morrem, e como o crescimento das vendas está conjuntural e internacionalmente inviabilizado, as organizações têm de evoluir no domínio da redução das despesas correntes.

A julgar pelos objectivos delineados a empresa regista desvios positivos na componente dos custos operacionais, continuando através do seu negócio principal a gerar excedentes como consequência da boa actuação dos diversos gestores operacionais com a

interiorizada e omnipresente necessidade de contenção de despesas nos seus centros de custos, pronunciando uma redução face ao estipulado em 5%.

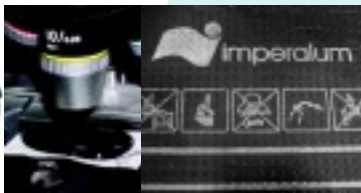
Inversamente, a empresa apresenta um desvio desfavorável dos seus centros de resultados face aos objectivos definidos no plano para o 1º trimestre de 2003, de 6% do volume de vendas.

Em suma, atendendo à fixação de uma gestão de objectivos manifesta e assumidamente arrojada, a julgar pelos objectivos previamente traçados e ao cenário trimestral interno e mundial de sistemático protelamento de regresso aos lucros empresariais, consubstanciado na proliferação de divulgações de resultados trimestrais homólogos recessivos e com escassa propensão para a inversão da tendência nos meses imediatos, a Imperialum, S.A. continua a pronunciar uma gestão fomentadora de esforços transversais de minimização dos custos, coabitando com forças de venda exigentes, evoluindo em progressão, crenes do cumprimento dos seus objectivos e que enformam a estrutura comercial de uma organização ancorada com longevidade à excelência empresarial.

Dr. Luis Henriques

Planeamento e Controlo de Gestão

Controlo da Qualidade na Produção de Misturas Betuminosas



As membranas de impermeabilização são constituídas, na sua maior parte, por mistura betuminosa, a qual é a responsável pelas suas características impermeabilizantes. Dentro das misturas betuminosas distinguem-se duas famílias principais: betume oxidado e betume modificado (APP, SBS, entre outros).

No entanto, qualquer que seja o tipo de mistura betuminosa, é indis-

pensável o controlo da sua qualidade, por forma a assegurar o cumprimento das características da membrana betuminosa a que dará origem.

Quando se fala de controlo da qualidade estão-se a abranger os ensaios laboratoriais, bem como diversas operações que incluem a verificação de diversos parâmetros do processo, tais como: doseamento das matérias-primas, tempos e temperaturas de preparação, particularmente quando se estiver a fabricar misturas de betume modificado com polímeros. De facto, um inadequado controlo de qualquer dos parâmetros referidos poderá conduzir a uma incorrecta dispersão do polímero na mistura betuminosa, a qual terá como consequência características pouco homogé-

neas do produto final, nomeadamente no que diz respeito ao comportamento a baixas temperaturas e ao calor e à variação das características com o envelhecimento.

Para melhor controlar o processo de preparação de misturas betuminosas, bem como os diferentes registos dele provenientes existe um sistema de automação, o qual permite excluir parcialmente o erro humano, bem como assegurar a rastreabilidade de cada mistura betuminosa às respectivas matérias-primas, parâmetros de processo, operadores envolvidos e resultados de ensaios.

Eng.ª Ana Cristina Pacheco
Gestão da Qualidade e Ambiente

A Gama Acústica da Imperialum

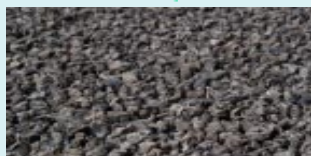
A Imperialum tem já ao dispor do mercado, uma gama completa de produtos e soluções de condicionamento acústico, os quais irão permitir reduzir os níveis de ruído na edificação residencial e alcançando assim o objectivo da missão da empresa que é o de contribuir para a qualidade de vida nos edifícios.

Esta nova gama

impersom[®]

engloba essencialmente três tipos de soluções acústicas, que correspondem a materiais distintos.

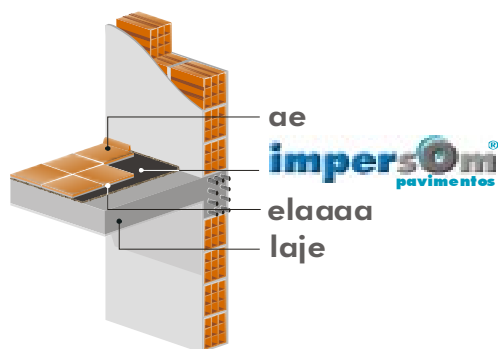
impersom[®]
pavimentos



impersom[®]
paredes



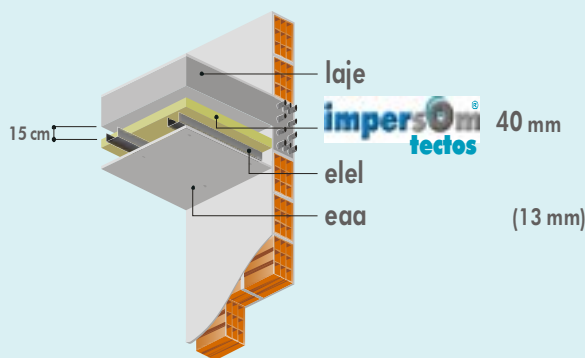
impersom[®]
tectos



Membrana de betume revestida na face inferior com cortiça, para redução dos sons de percussão em lajes divisórias de pisos.



Soluções em lã de rocha no sentido de garantir o isolamento sonoro a sons aéreos em paredes de edifícios.



Soluções em lã de rocha no sentido de garantir o isolamento sonoro a sons entre pisos.



As soluções acústicas agora apresentadas foram testadas e ensaiadas pelo Laboratório Nacional de Engenharia Civil, estando todos estes sistemas reunidos numa publicação a ser lançada pela Imperialum durante este mês de Maio, cujo título será Manual de Acústica, o qual permitirá aos promotores, projectistas e instaladores, soluções de condicionamento acústico na edificação residencial.



Eng.º Jorge Ramos
Direcção Comercial

Grandes Projectos... Grandes Obras



Construtora:
MONTITERRAS, SA

Aplicador:
Omnitrade, SA

MAREF - Mercado Abastecedor de Faro



Marina de Albufeira

**Construtora/
Promotora:**
SOC. DESENV.
PORTO DE
RECREIO DE
ALBUFEIRA, SA
Aplicador:
Improvovil



Alcântara Residence

Construtora:
OBRIVERCA

Aplicador:
Isotecnimp